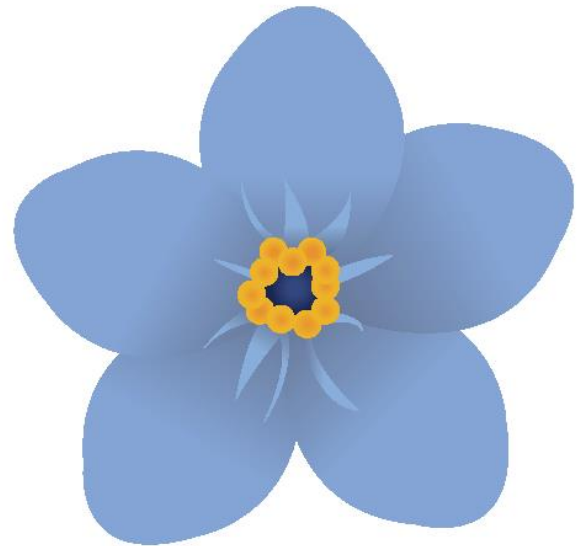


Liebe Kinder,

alte und/oder kranke Menschen können besonders schwer am Corona-Virus erkranken, deshalb sollten sie momentan nicht das Haus verlassen und keinen Besuch bekommen. Dies ist sehr wichtig für ihre Gesundheit! Einsamkeit kann aber auch unglücklich und sogar krank machen. Das Gefühl könnt ihr bestimmt nachvollziehen, ihr dürft eure Freunde gerade ja auch nicht treffen. Wir möchten gerne etwas Freude in diese Tage bringen und fänden es schön, wenn ihr ein buntes Bild malt und vielleicht einen kleinen Brief dazu schreibt, den wir dann an einsame Menschen verteilen können.



Vergiss mein nicht

Liebe Eltern,

damit die Aktion gelingen kann, haben wir einige Hinweise für Sie:

- Bitte achten Sie darauf, dass Bild und Text einen positiven Grundton haben und nicht detailliert auf die derzeitige schwierige Situation eingegangen wird. Einige der Empfänger (z.B. Demenzerkrankte) wissen gar nicht um die Geschehnisse in der Welt und verstehen erst recht nicht, warum kein Besuch mehr kommt.
- Es bleibt ihnen überlassen, ob Sie Ihre Adresse angeben wollen. Erklären Sie Ihrem Kind dann aber bitte, dass es nicht mit einer Antwort rechnen kann, da der Leser aufgrund des Alters oder einer Erkrankung vielleicht nicht in der Lage dazu ist. Sollte sich ein Briefwechsel ergeben, muss dieser bitte über den normalen Postweg laufen, wir können keine namentlichen Zuordnungen vornehmen.
- Die fertigen Briefe stecken Sie bitte maximal in einen DIN C5-Umschlag und kleben diesen nicht zu, damit wir die Bilder vor dem Verteilen sichten können. Bitte fügen Sie keine Basteleien oder Ähnliches hinzu, es wäre zu schade, wenn diese aus den offenen Umschlägen verloren gingen.
- Vorne auf den Umschlag schreiben Sie einfach „Aktion Vergissmeinnicht“ und werfen ihn in den Briefkasten an einer Sammelstelle.

Natürlich dürfen nicht nur Kinder malen und Briefe schreiben! Wir freuen uns über jeden Beitrag. Die Aktion stellt laut zuständiger Behörde kein Infektionsrisiko dar.

Sammelbriefkästen in Hiltrup:

- Meyer-Suhrheinrich-Stiftung
Patronatsstraße 2
- Evangelisches Gemeindehaus
Hülsebrockstraße 16

Kontakt und weitere Informationen:

www.altenhilfe-zentrum.de

